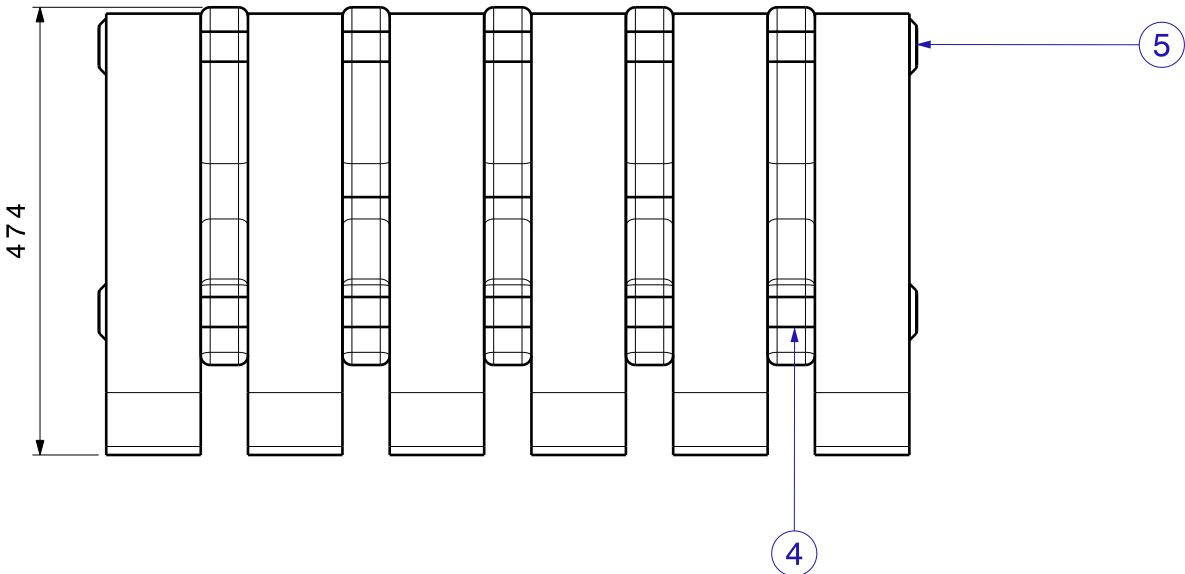
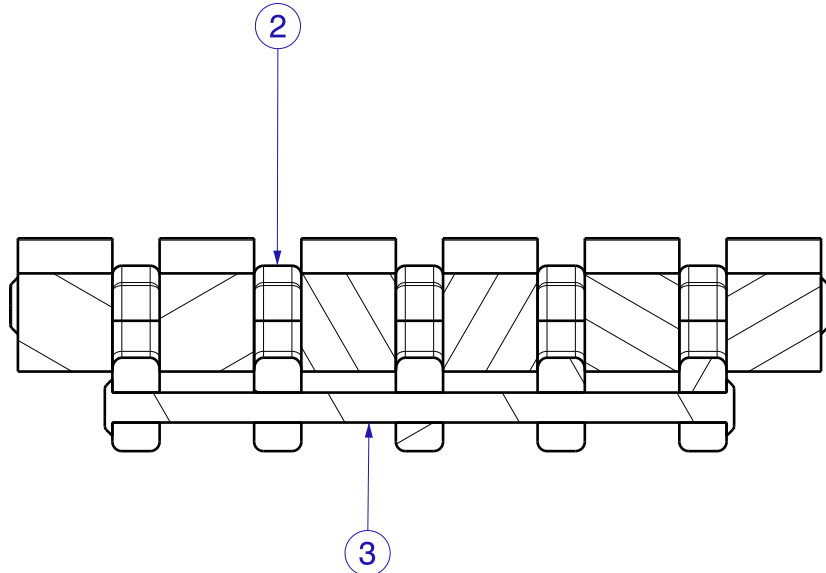
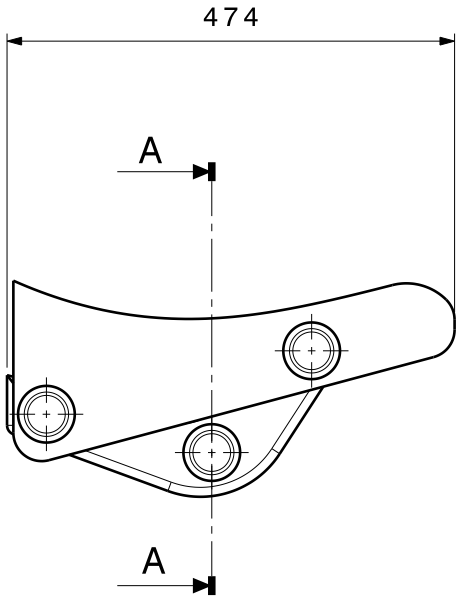
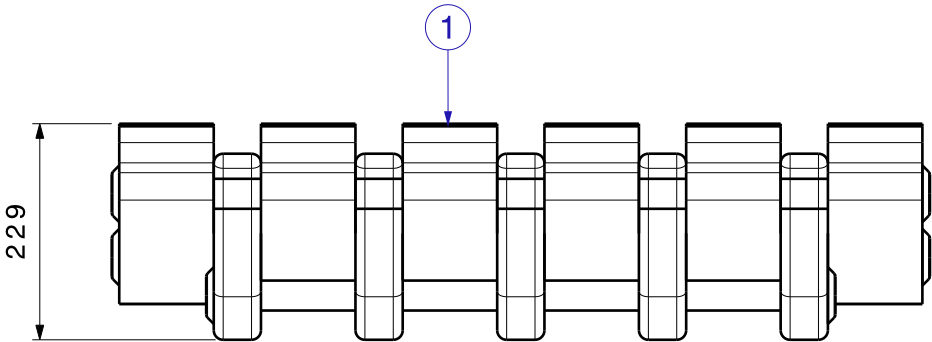
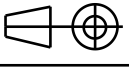


Subconjunto D + E
ASIENTO CHICO
ASIENTO GRANDE



NOTA: Asiento generado por constitución sistemática, se puede extender agregando placas y dispositivos si se precisa un sistema para mayor capacidad.

SUBCONJUNTO D - ASIENTO GRANDE 1200 MM. - TRES PERSONAS						
Nº	MATERIAL	NOMBRE		CANT.	mm.	OBSERVACIÓN
01	Madera algarrobo 4"	Placas asiento		8		Ver Plano
02	Fundición de Aluminio	Dispositivos de unión placas.		7		Ver Plano
03	Caño Schedule 1 1/2 Esp. 3,16 mm.	Unión placas con dispositivos		1	960	
04	Caño Schedule 1 1/2 Esp. 3,16 mm.	Unión placas con dispositivos		2	1200	
05	Chapa # 3/16"	Topes		6	Ø 60	Van soldados o roscados en las esquinas de los caños
SUBCONJUNTO D - ASIENTO CHICO 860 MM. 2 PERSONAS						
Nº	MATERIAL	NOMBRE		CANT.	mm.	OBSERVACIÓN
01	Madera algarrobo 4"	Placas asiento		6		Ver Plano
02	Fundición de Aluminio	Dispositivos de unión placas.		5		Ver Plano
03	Caño Schedule 1 1/2 Esp. 3,16 mm.	Unión placas con dispositivos		1	660	
04	Caño Schedule 1 1/2 Esp. 3,16 mm.	Unión placas con dispositivos		2	860	
05	Chapa # 3/16"	Topes		6	Ø 60	Van soldados o roscados en las esquinas de los caños
OBS.		FECHA	NOMBRE	TRABAJO FINAL DE GRADUACIÓN FEBRERO 2009		DESCRIPCIÓN: SUBCONJUNTO A Cartel Electrónico
	DIBUJO:	27/02	Juan M. Paredes			
	REVISO:					
	APROBO:					
	ESC: 1:10	TEMA: EQUIPAMIENTO URBANO PARA SERVICIOS DE TRANSPORTES PÚBLICOS. (SISTEMA DE PARADAS DE COLECTIVOS)			TERMINACIÓN:	
					MATERIAL:	
	Revisión:				PLANO Nº: Reemplaza a plano Nro:	